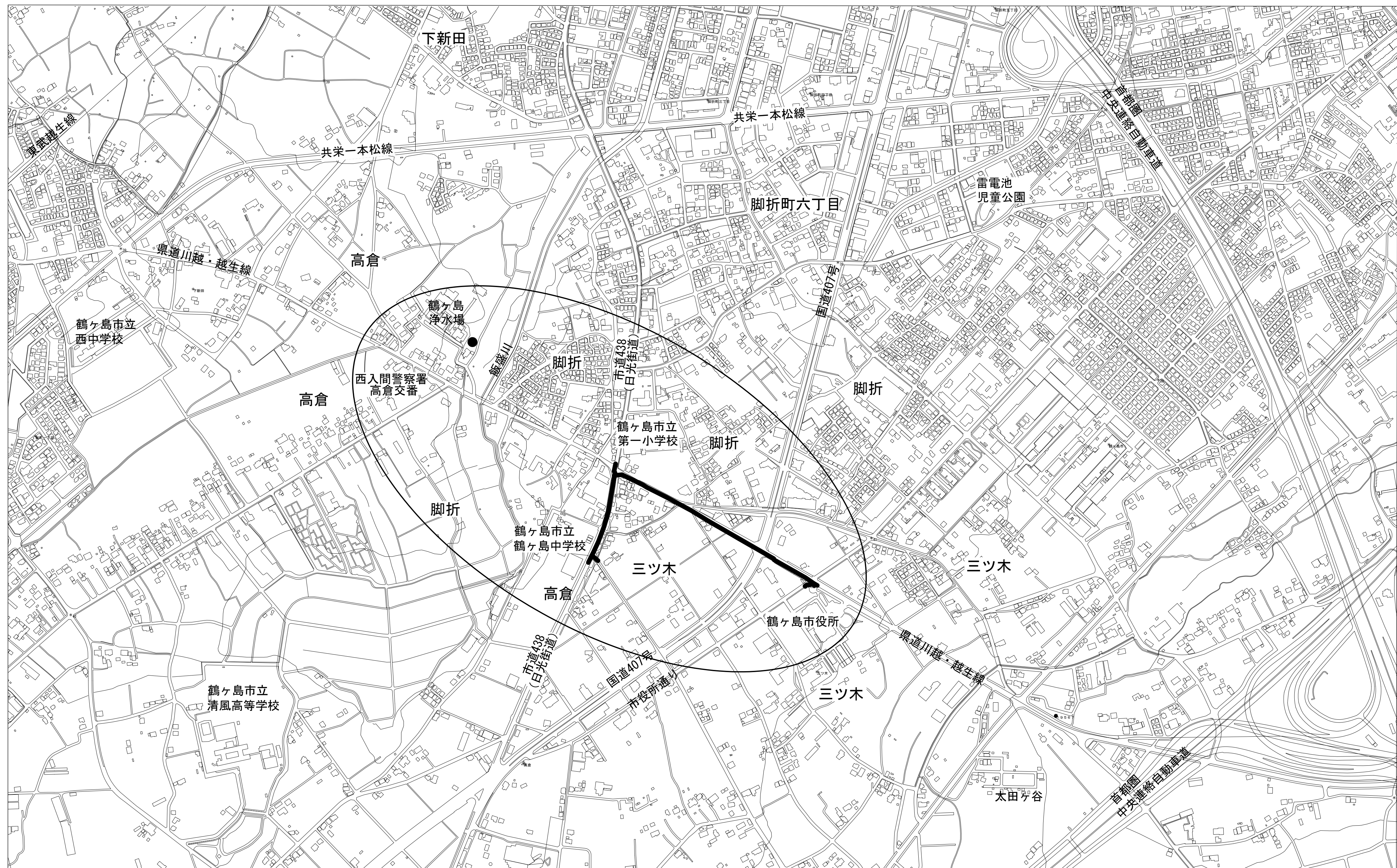
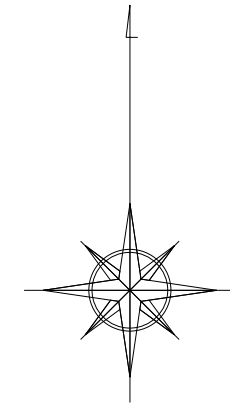


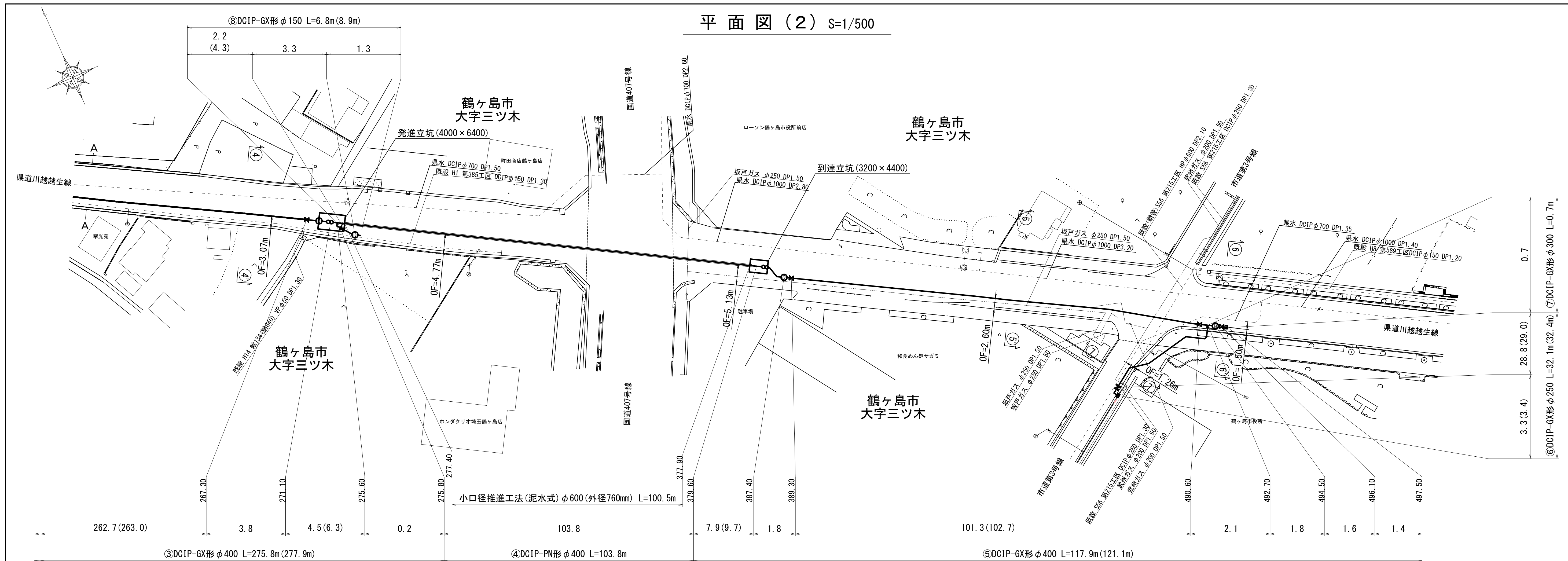
全体案内図 縮尺 1/5000



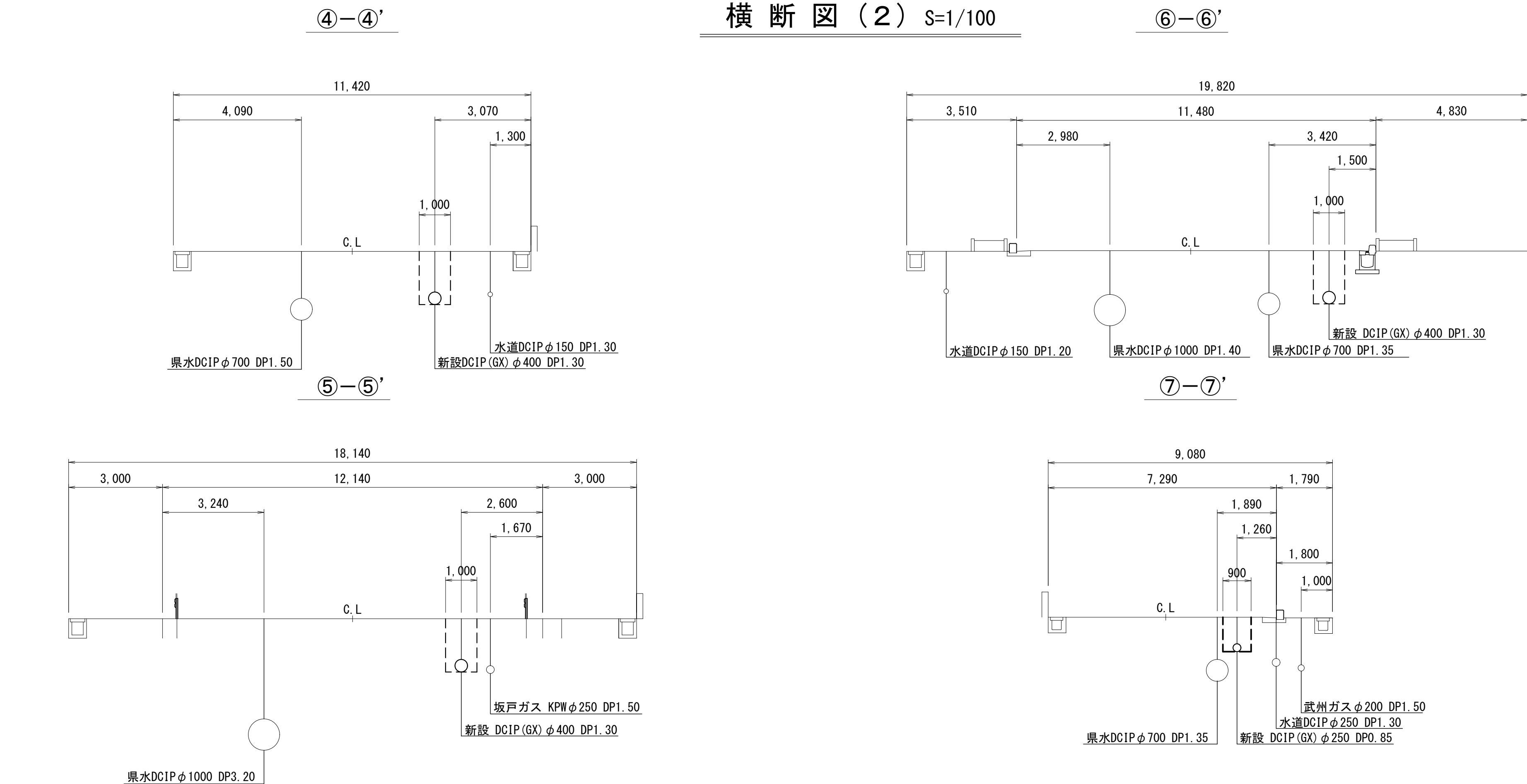
工事概要

名 称	口 径	单 位	数 量	概 要
DCIP GX形	φ400	m	632.3	
DCIP GX形	φ300	m	0.7	
DCIP GX形	φ250	m	32.4	
DCIP GX形	φ150	m	8.9	ドレーン
DCIP PN形	φ400	m	103.8	
仕切弁	φ400	基	10	
仕切弁	φ250	基	2	
仕切弁	φ150	基	1	ドレーン
空気弁	φ75	基	1	
排泥弁	φ75	基	6	
不断水割丁字管	φ450×φ400	箇所	1	
不断水割丁字管	φ250×φ250	箇所	1	
推進工	HP φ600	m	100.5	小口径推進工法(泥水式)

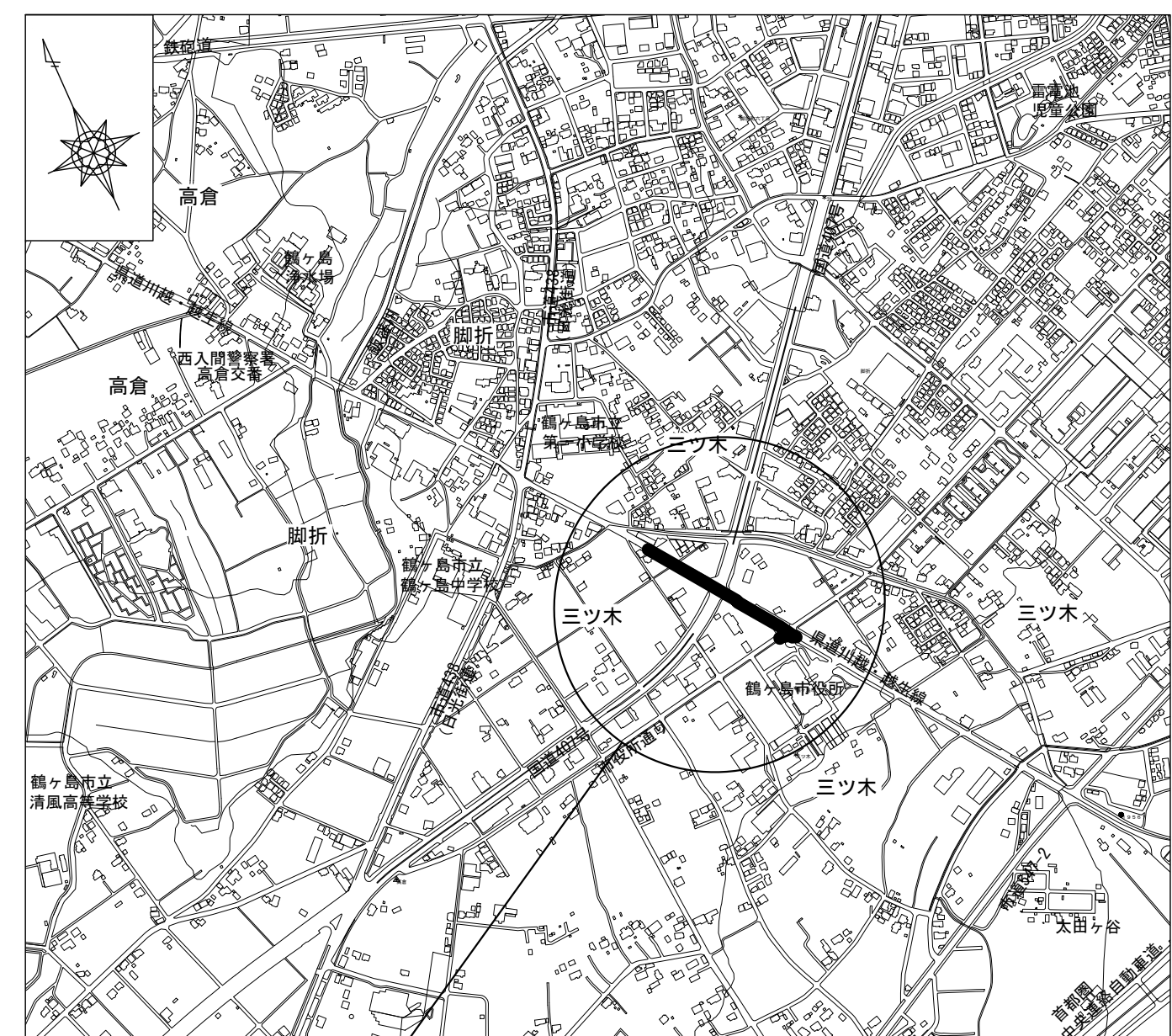
工事名	配水本管第2工区外布設替工事											
図面名称	全体案内図					作成年月	令和8年2月					
縮尺	図示					単位	mm、m					図面番号
局長	次長	課長	主幹	主査	主任	設計	写図	管	水道技術官	指導者	1	
											12	
事業所	坂戸、鶴ヶ島水道企業団											



横断図(2) S=1/100



案内図 縮尺 1/10000

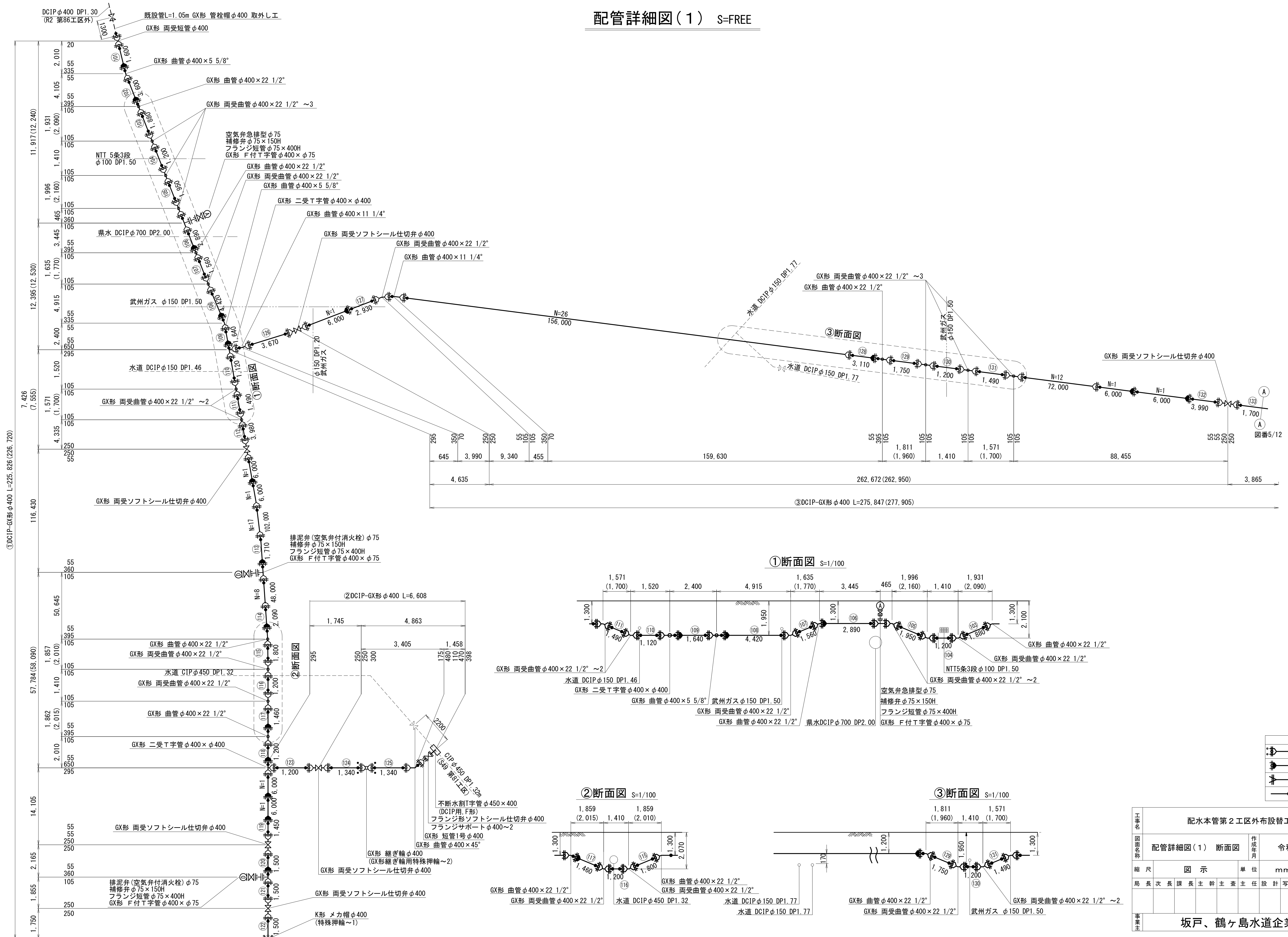


工事場所

記号	名称
——	新設水道管
----	既設水道管
----	県水
----	汚水管
----	NTTケーブル
----	ガス管

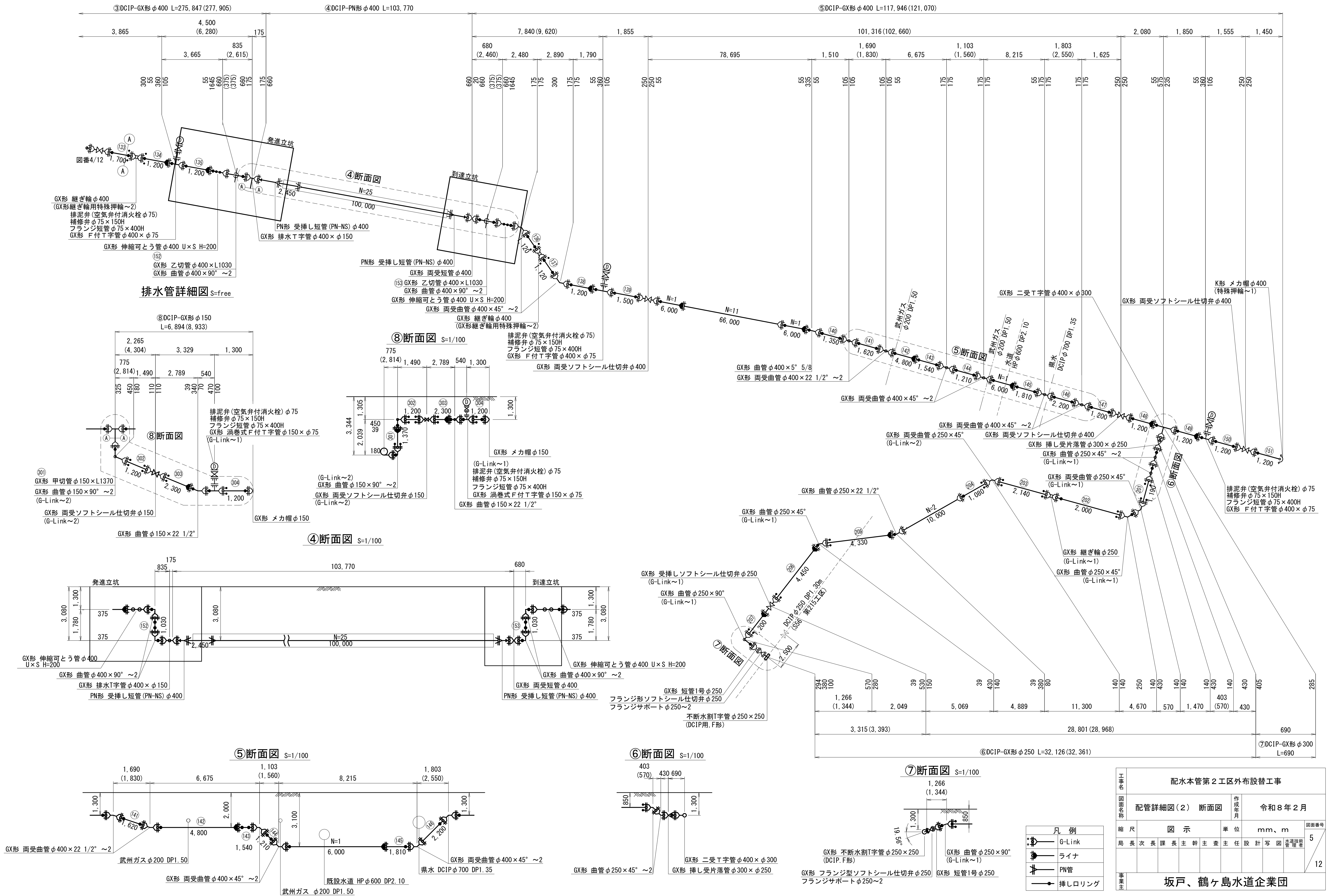
工事名	配水本管第2工区外布設替工事			
図面名称	案内図、 平面図(2)、横断図(2)	作成年月	令和8年2月	
縮尺	図示	単位	mm、m	
局長	次長	課長	主幹	主任設計
主査	主任設計	写図	監査	図面番号
				3
				12
事業主	坂戸、鶴ヶ島水道企業団			

配管詳細図(1) S=FREE



事業主	配水本管第2工区外布設替工事												
図面名称	配管詳細図(1) 断面図						作成年月	令和8年2月					
縮尺	図 示						単位	mm、m				図面番号	
局長	次長	課長	主幹	主査	主任	設計	写図	水道技術管理室	4				
									12				
事業主	坂戸、鶴ヶ島水道企業団												

配管詳細図(2) S=FREE



[illegible]

横 断 図 S=1/100

①—①'

12.30

8.49 3.81

3.62 4.87 2.51 1.30

5.18

0.45

0.30

CD φ700 DP1.50~2.70

新設水道 DC1P PN形 φ400 DP3.08
推進用鉄筋コンクリート管 φ600 DP2.89
水道 DC1P φ150 DP1.30

②—②'

13.58

8.45 5.13

3.50 7.98 2.10

5.18

1.18

新設水道 DC1P PN形 φ400 DP3.08
推進用鉄筋コンクリート管 φ600 DP2.89
坂戸ガス φ250 DP1.50~1.60

標準断面図 S=1/20

推進縦断図 S=1:200

追加距離	区間距離	管中心高	土盛り	地盤高	管勾配
274.80	0.00	38.74	1.30	40.25	
275.80	1.00	36.96	3.08	40.25	
277.40	1.60	36.96	3.08	40.25	
294.80	17.40	36.96	3.26	40.43	
314.80	20.00	36.96	3.48	40.65	
334.80	20.00	36.96	3.37	40.54	
354.80	20.00	36.96	3.14	40.31	
374.80	20.00	36.96	3.08	40.25	
377.90	3.10	36.96	3.08	40.25	
379.60	1.70	36.96	3.08	40.25	
380.30	0.70	38.74	1.30	40.25	

外径φ760
内径φ600
80
80
23

DCIP-PN形 φ400
(外径406.4mm)
推進用鉄筋コンクリート管

坑口詳細図 S=1/100

断面図

2.76
1.00 0.76 1.00
1.50
3.26
1.00 0.76 1.00

工事名
配水本管第2工区外布設替工事

図面番号
令和8年2月
6
12

図面名称
推進詳細平面図
推進縦断面図
横断面図
標準断面図
坑口詳細図

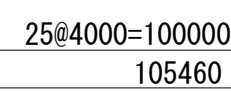
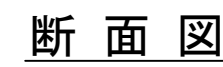
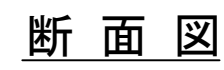
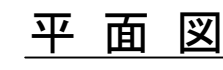
作成年月
令和8年2月

縮尺
図示
単位
mm、m

局長 次長 課長 主幹 主査 主任 設計 写図 本工務所 技術管理 監理者

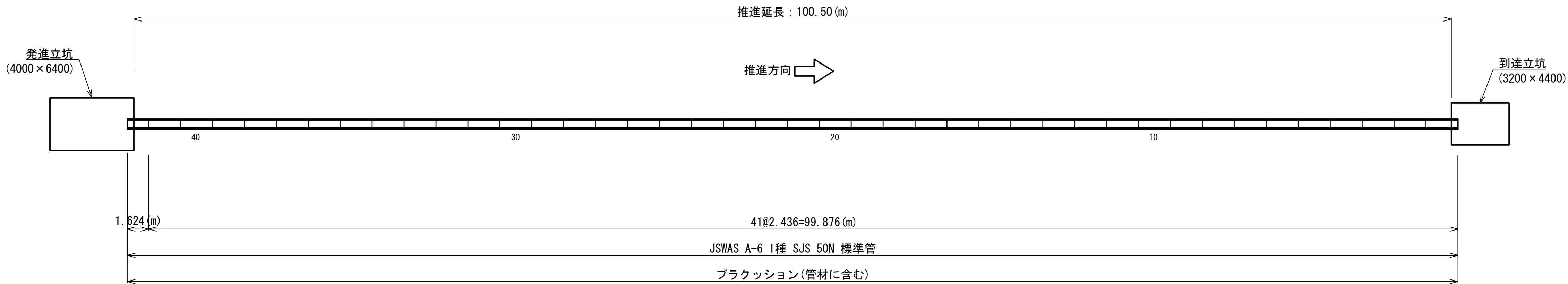
事業
坂戸 鶴ヶ島水道企業団

平面图



工事名	配水本管第2工区外布設替工事									
図面名称	国道横断：φ400mm配管図 さや管閉塞工						作成年月	令和8年2月		
縮尺	図示				単位	mm、m				図面番号
局長	次長	課長	主幹	主査	主任設計	写図	水道技術管理室	7		12
事業所	坂戸、鶴ヶ島水道企業団									

推進管割付図 S=1/200

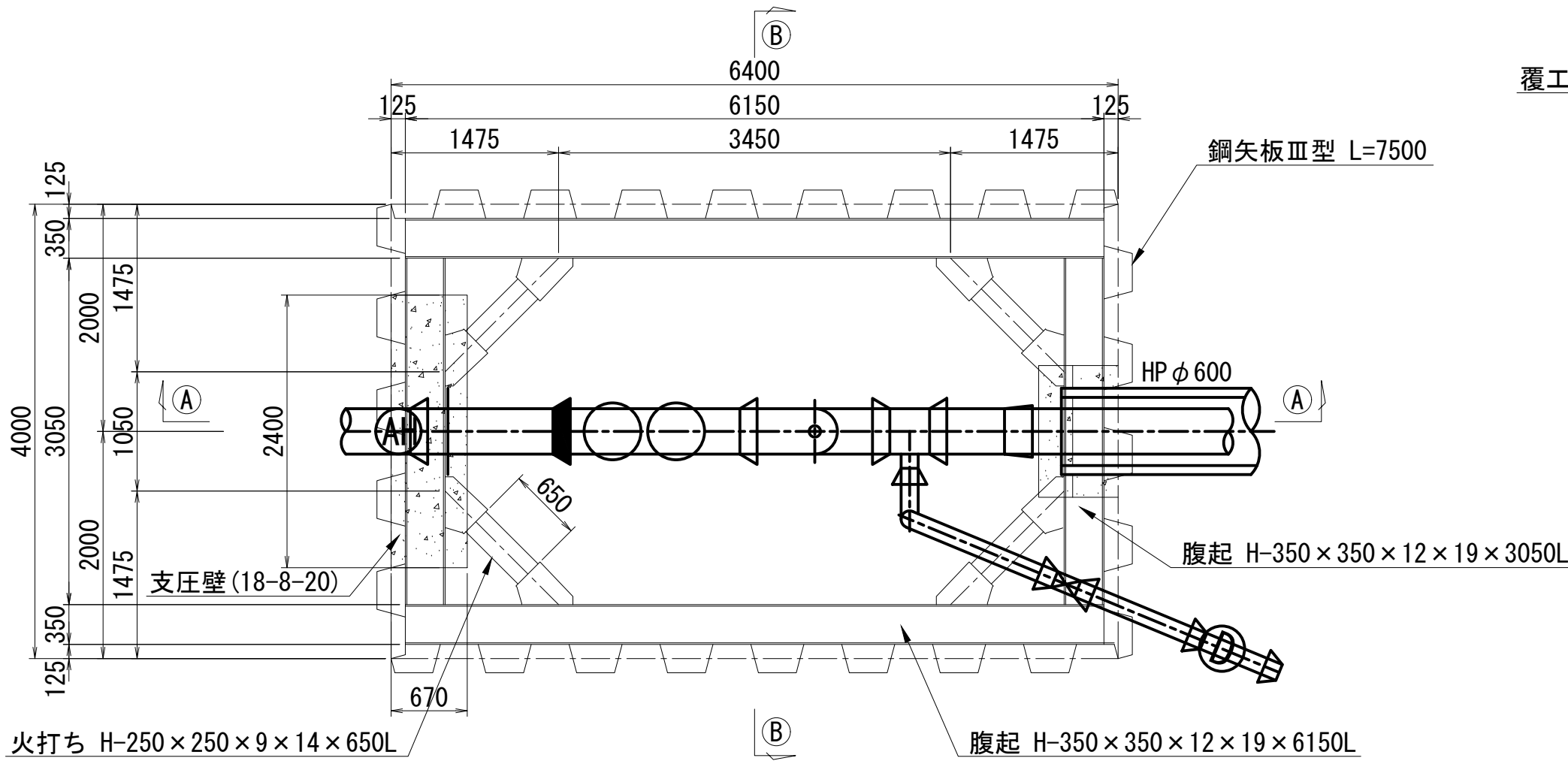


推進管数量表	
管種	JSWAS A-6 (日本下水道協会 I 類認定適用資器材)
	(標準管)
呼び径	600 (mm)
外圧強度	1種
継手	SJS
耐荷力	50N/mm ²
推進管長	2.43 (m)
本数	42 (本)
管体延長	101.50 (m)

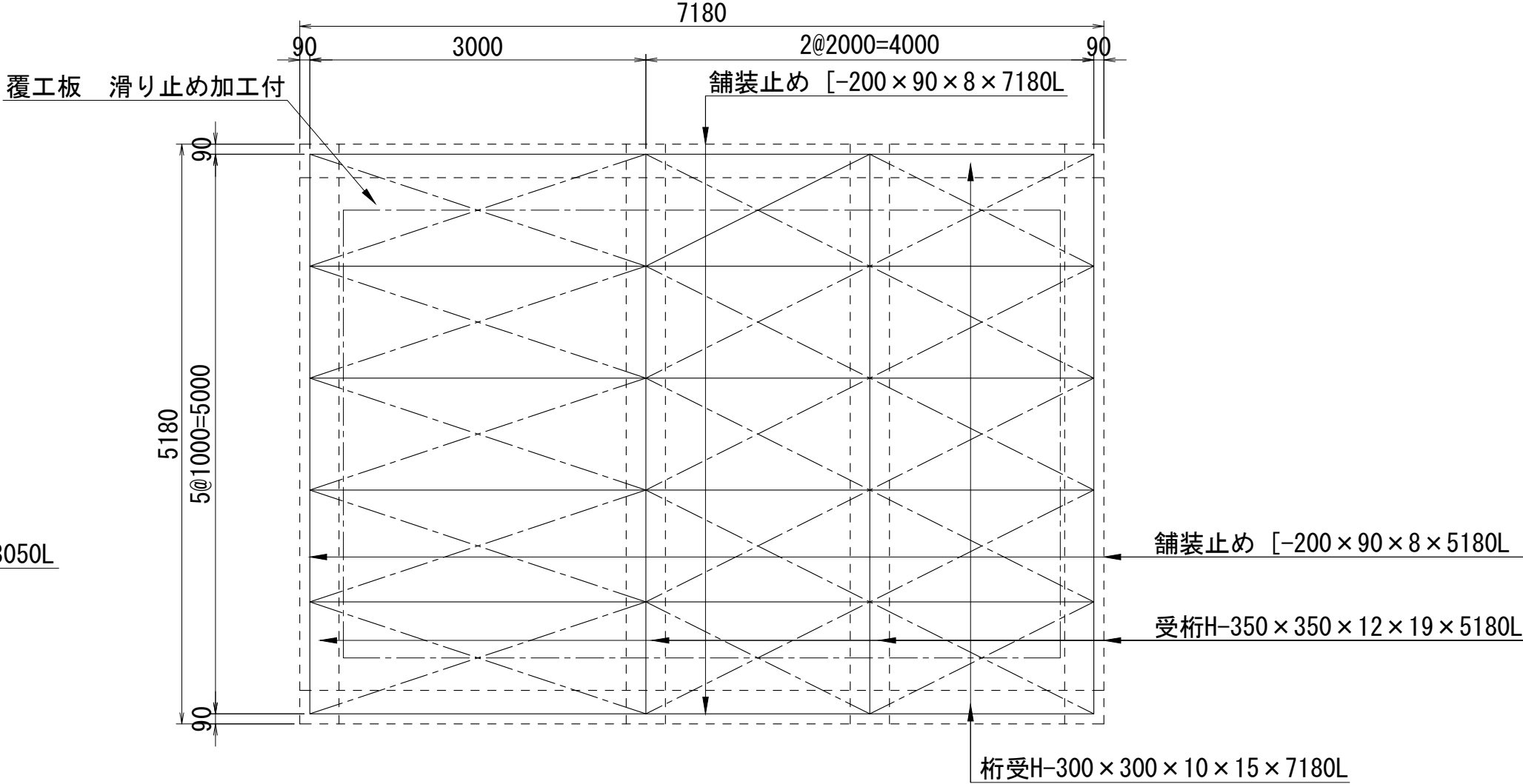
工事名	配水本管第2工区外布設替工事							
図面名称	推進管割付図				作成年月	令和8年2月		
縮尺	図示				単位	mm、m		図面番号
局長	次長	課長	主幹	主査	主任	設計	写図	水道技術 監督者
								8
事業主	坂戸、鶴ヶ島水道企業団							
								12

発進立坑詳細図 S=1/50

平面図



覆工板平面図



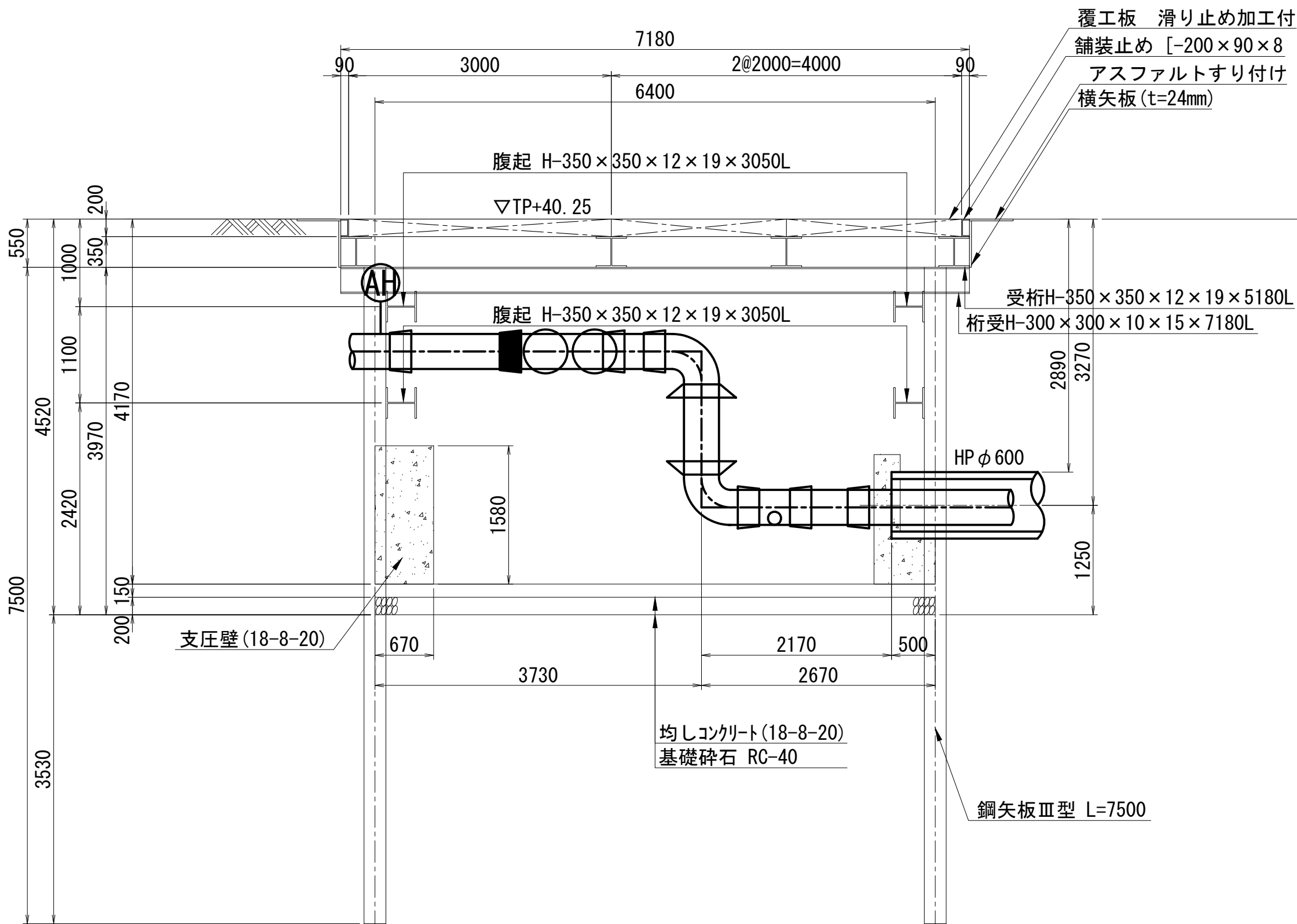
数量表

工種	名 称	形状・寸法	長さ	数量 (本)	単位重量 (t/m)	単重 (t/枚、本)	重量 (t)	摘要
土留工	鋼矢板	Ⅲ型	7.500	52	0.060	0.450	23.400	
計								23.400
支保工	腹起し	H-350×350×12×19	6.150	4	0.135	0.830	3.320	
		H-350×350×12×19	3.050	4	0.135	0.412	1.648	
	火打ち	H-250×250×9×14	0.650	8	0.072	0.047	0.376	
計								5.344
副部材 (A)			5.344 × 0.22	= 1.176t (リース材)				
副部材 (B)			5.344 × 0.04	= 0.214t				
横矢板設置工 (t=24)			A= (5.18+7.18) × 2 × 0.53	= 13.1m ²		0.31m ³		
基礎砕石 RC-40 t=200			A= 4.00 × 6.40 + 0.30 × 7.18 × 2	= 29.91m ²				
均しコンクリート (18-8-20)			V= 4.00 × 6.40 × 0.15	= 3.84m ³				

数量表

名 称	形状・寸法	長さ	数量 (本)	単位重量 (t/m)	単重 (t/枚、本)	重量 (t)	摘要
覆工板	3000×1000×200	3.000	5		0.624	3.120	
	2000×1000×200	2.000	10		0.424	4.240	
計							7.360 A=35m ²
受桁	H-350×350×12×19	5.180	4	0.135	0.699	2.796	
桁受	H-300×300×10×15	7.180	2	0.093	0.668	1.336	
計							4.132
舗装止め	[-200×90×8	7.180	2	0.0303	0.218	0.436	
舗装止め	[-200×90×8	5.180	2	0.0303	0.157	0.314	
計							0.750

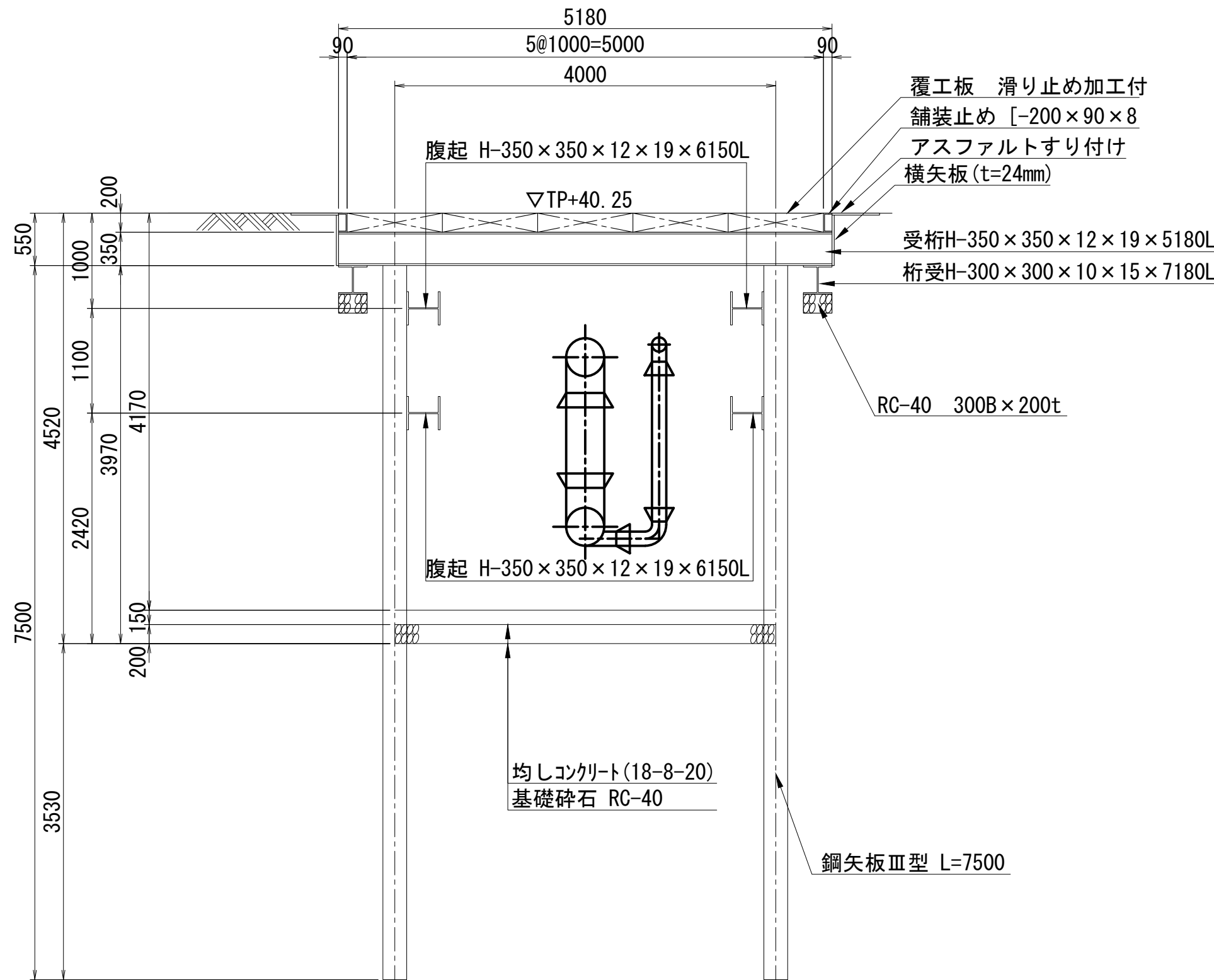
A - A断面図



TP+39.9m

層厚 (m)	深度 (m)	柱状図	土質区分	N 値
39.40	0.50		表土	0 10 20 30 40 50
			ローム	4 3
35.80	4.10		粘土混じり砂礫	11 19 14 22
32.25	7.65		粘土	13
31.55	8.35		粘土混じり砂礫	29
30.45	9.45			

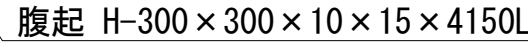
B - B断面図



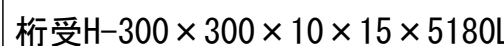
工事名	配水管第2工区外布設替工事			
図面名称	発進立坑詳細図	作成年月	令和8年2月	
縮尺	図示	単位	mm、m	図面番号
局長	次長	課長	主幹	主査
主任	設計	写図	承認	9
事業主	坂戸、鶴ヶ島水道企業団			
				12

$$S=1/50$$

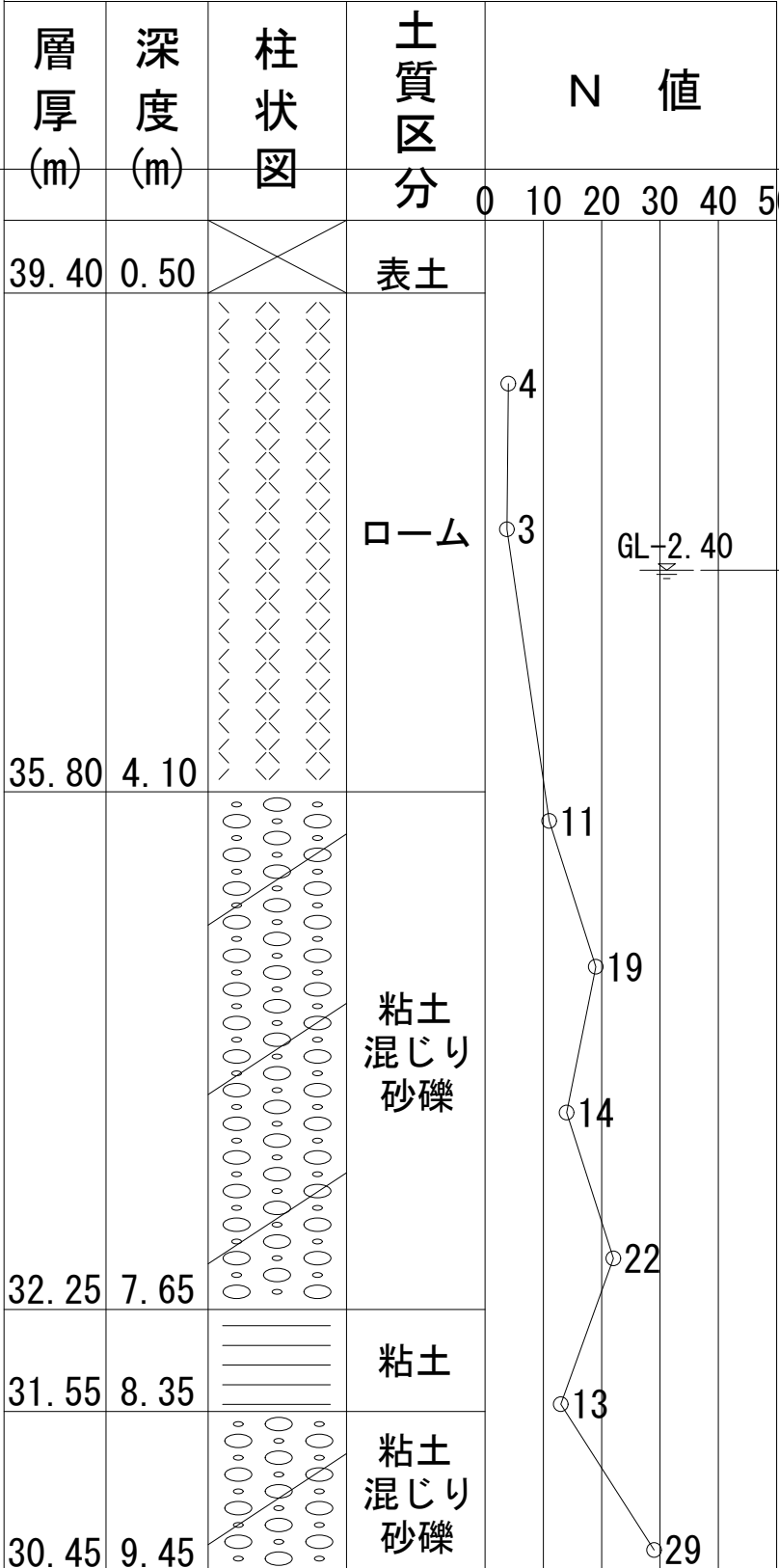
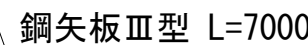
平面图



覆工板平面图



A - A断面図



B - B断面図

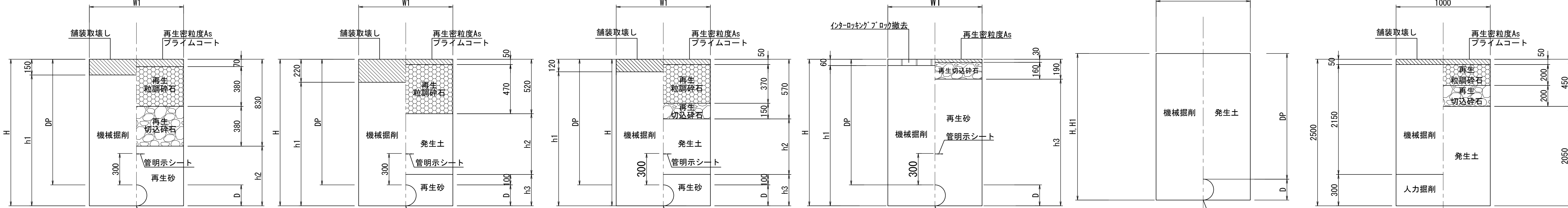


1 式当り

1 式当り

坂戸 鶴ヶ島水道企業団

S=FREE

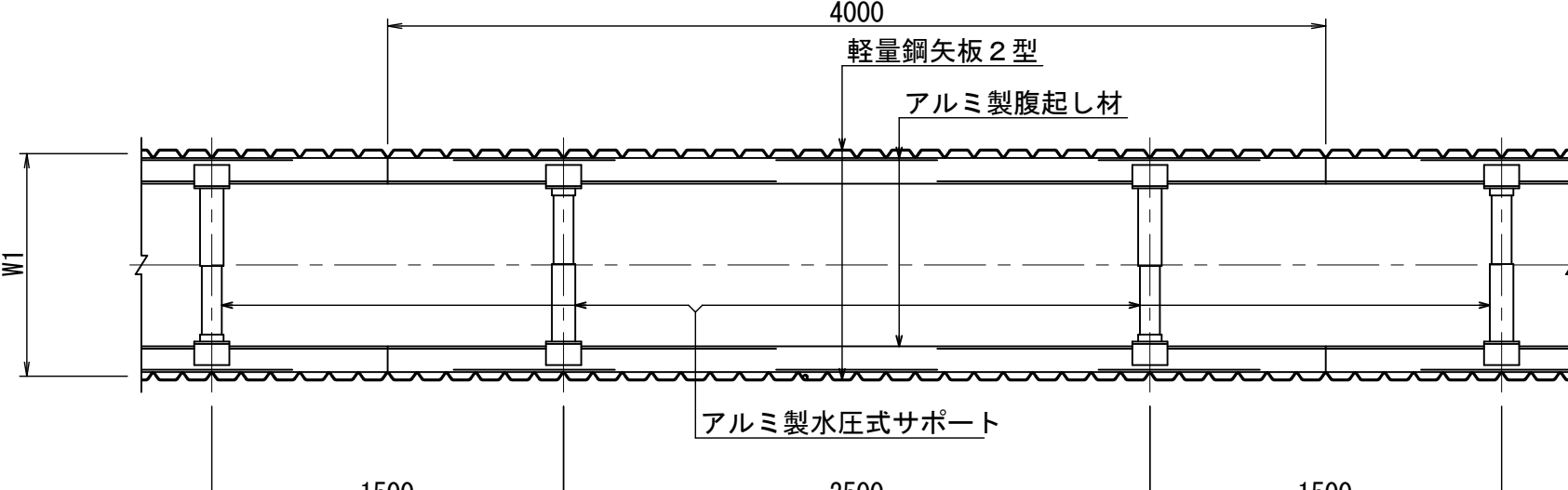


管種	口径	D	DP	H	h1	h2	W1
DCIP	φ250	270	850	1120	1120	—	650
DCIP	φ250	270	1300	1570	1570	—	900

土留工標準構造図(参考図) S=FREE

建 达 工

平面图



断面図

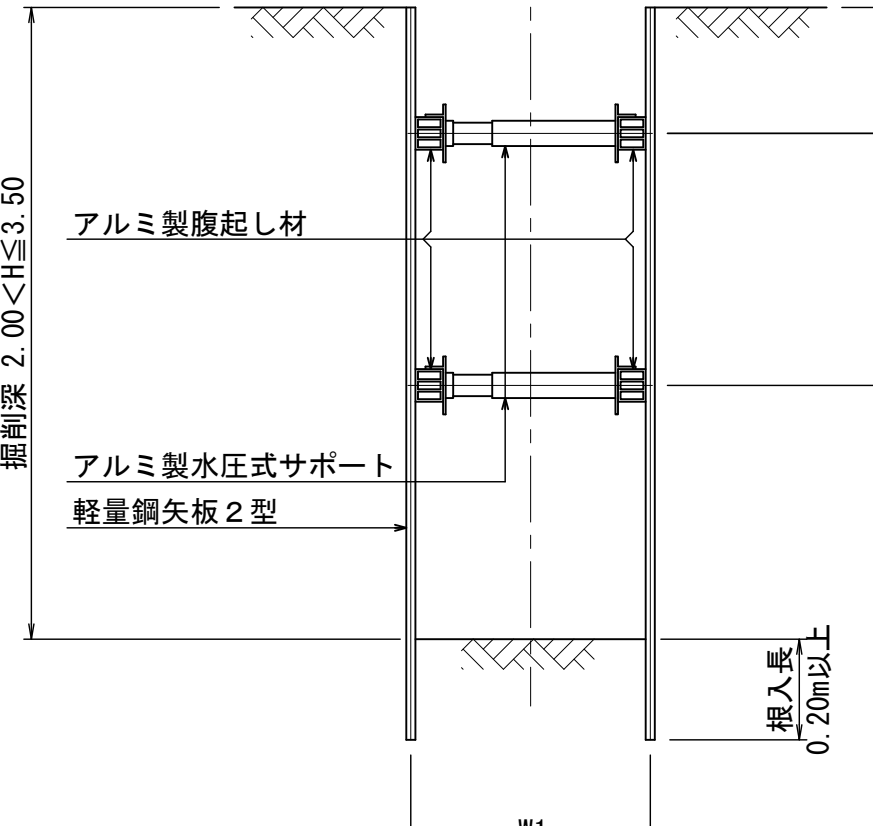
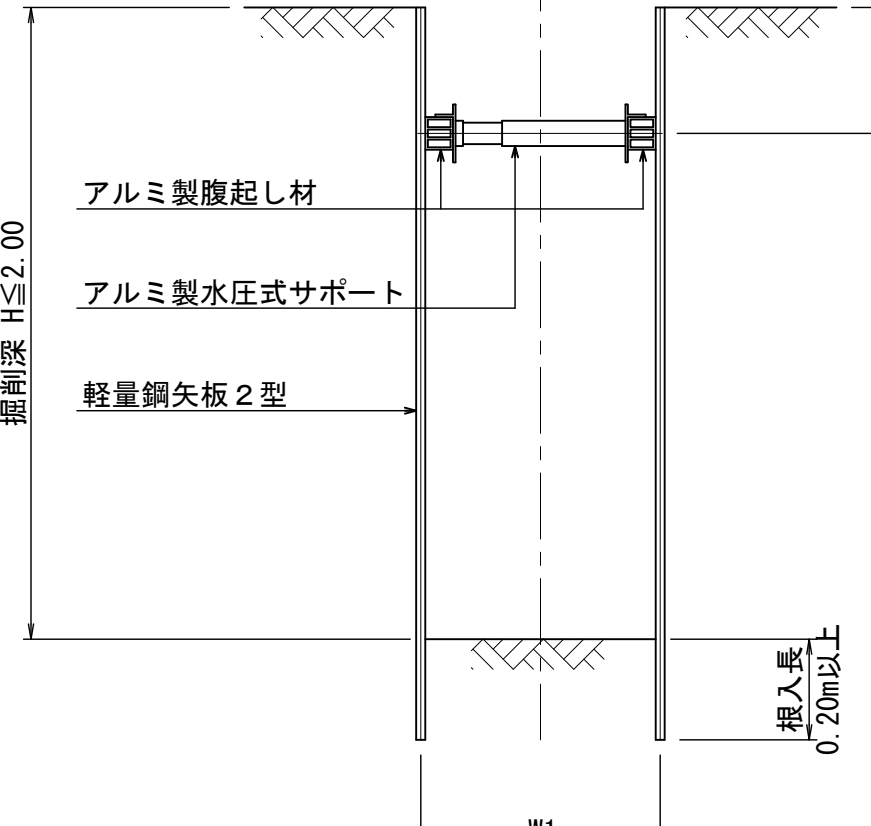
断面図

1 投 末

掘削深2.0m以下

2 4 5

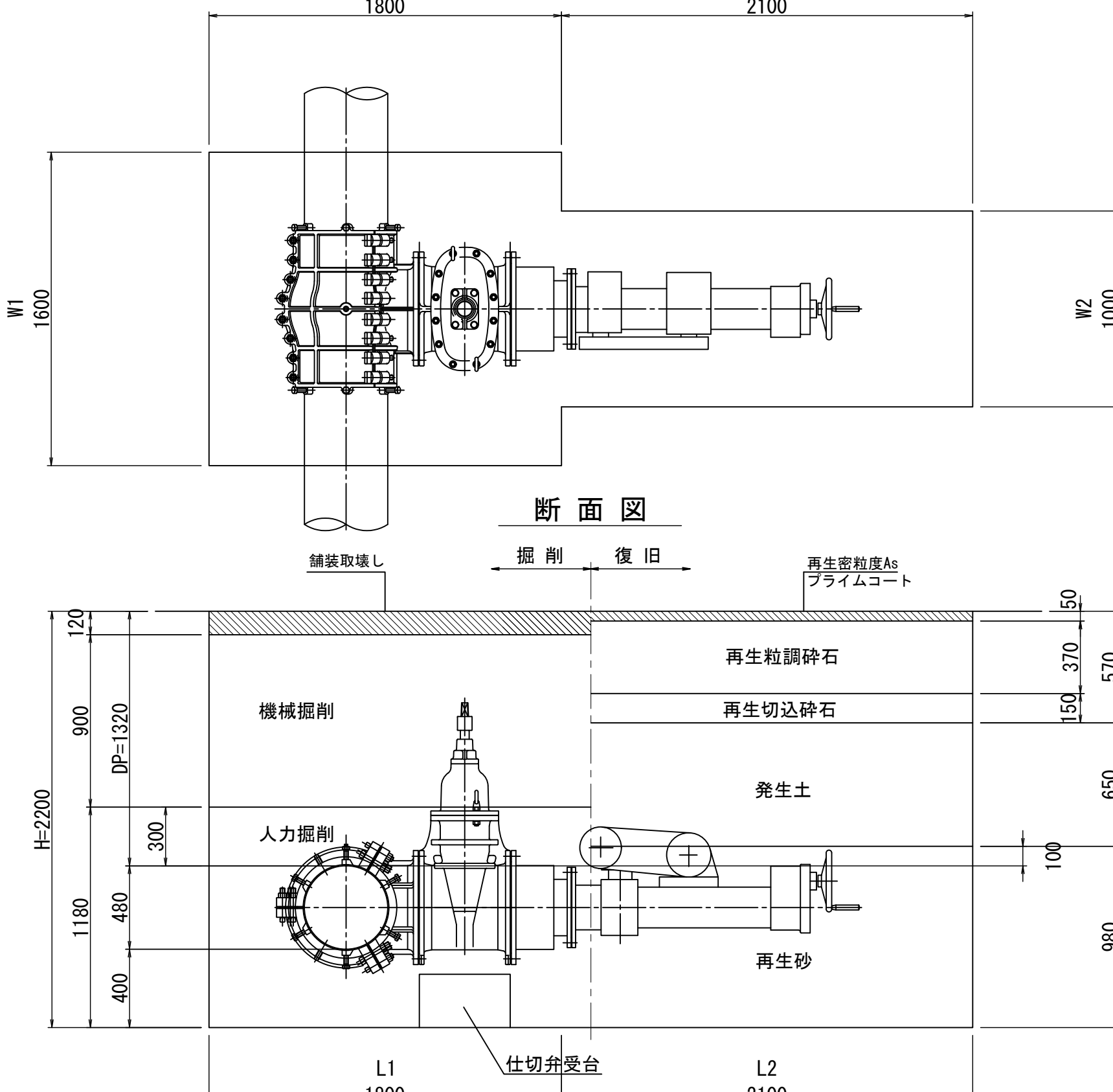
掘削深2.0mを超え3.5m以下



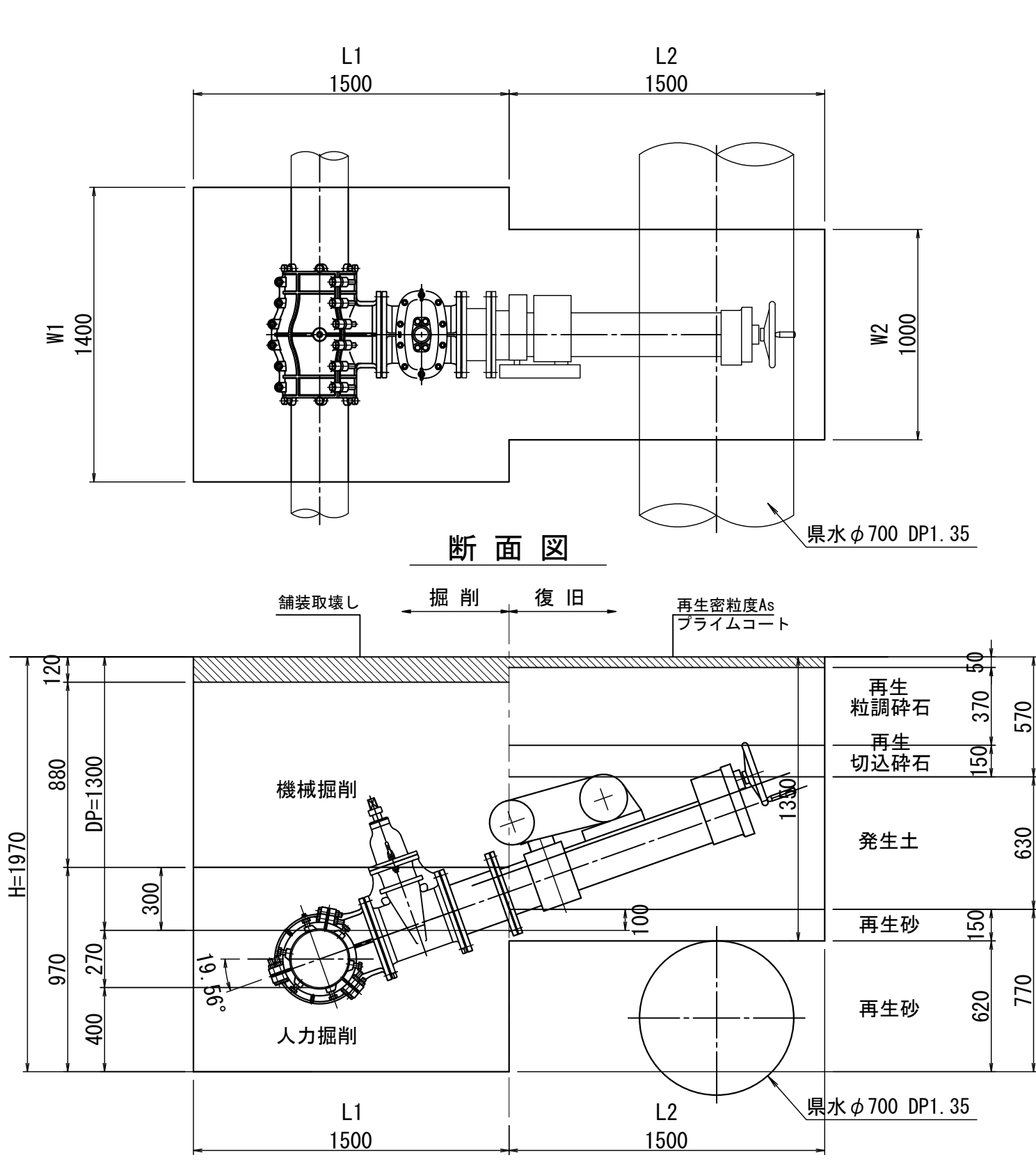
不斷水分岐土工標準圖 S=FRE

$\phi 450 \times \phi 40$
(市道B)

平面图



$\phi 250 \times \phi 25$
(市道B)



事 務 名	配水本管第2工区外布設替工事										
図 面 名 称	配水管布設土工標準断面図						作 成 年 月	令和8年2月			
縮 尺	図 示					単 位	mm、m			図面番号	
局 長	次 長	課 長	主 幹	主 査	主 任	設 計	写 真	図 管	水 道 技 術 管 理 者	11	12
坂戸 鶴ヶ島水道企業団											
事 業 名											

舗装復旧平面図 S=1/500

舗装復旧掘削標準図 S=1/20

街きよ（一般部）標準図

植栽ブロック

マルチスリット側溝

凡例

街きよ（一般部）	L = 1.80m
マルチスリット側溝	L = 1.00m
植栽ブロック	L = 0.90+0.90=1.80m
コンクリート撤去	V = 0.40×0.10×1.80=0.11m ³
コンクリート工	V = 0.40×0.10×1.80=0.11m ³
型枠工	A = 0.40×0.90×4.00=1.44m ²
畑土	V = 0.40m ³

工事名	配水本管第2工区外布設替工事			
図面名称	舗装復旧平面図 舗装復旧掘削標準図	作成年月	令和8年2月	
縮尺	図示	単位	mm, m	図面番号
局長	次長	課長	主任	主査
設計	写図	図	承認	12
事業主	坂戸、鶴ヶ島水道企業団			

県道
(川越越線)
掘削 復旧
復旧幅
舗装取壊し
機械掘削
150
8070
50
50
再生密粒度As タクコート
再生粗粒度As タクコート
再生粗粒度As プライムコート

市道
(市道A)
(市道438号線 As4層)
掘削 復旧
復旧幅
舗装取壊し
機械掘削
220
170
50
50
70
再生密粒度As タクコート
再生粗粒度As タクコート
再生粗粒度As タクコート
再生粗粒度As プライムコート

市道
(市道B)
(市道438号線 As2層、市道3号線)
掘削 復旧
復旧幅
舗装取壊し
機械掘削
120
50
70
50
再生密粒度As タクコート
再生粗粒度As プライムコート

県道
(県歩道)
(川越越線)
掘削 復旧
復旧幅
舗装取壊し
機械掘削
90
30
60
30
インターロッキングブロック
再生砂

	①県道（県道川超越生線）
	②市道（市道A）
	③市道（市道B）
	④歩道（県道歩道インターlocking「フ」ロック）

工事名	配水本管第2工区外布設替工事									
図面名称	舗装復旧平面図 舗装復旧掘削標準図					作成年月	令和8年2月			
	縮尺	図示				単位	mm、m			図面番号
局長	次長	課長	主幹	主査	主任	設計	写図	水道技術監督者	12	
事業系									12	
坂戸、鶴ヶ島水道企業団										